

После реконструкции в 2008 году в двухэтажном здании постройки конца XIX века открыл свои двери Ровеньский краеведческий музей. В 2013 году здание музея, бывшая купеческая лавка Ивана Ивановича Бондаревского, признано памятником архитектуры. Экспозиция размещена в семи залах.

«Зал природы».



Экспонаты этого зала рассказывают о растительном и животном мире нашего края, о природном парке «Ровеньский», на территории которого произрастает редкая растительность. Среди

экспонатов - чучела диких животных и птиц, коллекция насекомых, фотографии растений, занесенных в Красную книгу России.

Следующие залы рассказывают об истории и современном состоянии нашего края.



В зале «Заселение края» представлены редкие находки, свидетельствующие о проживании в нашем крае древних людей.



Заселение нашего края началось с конца 17-го века. Первыми поселенцами были украинские и донские казаки.

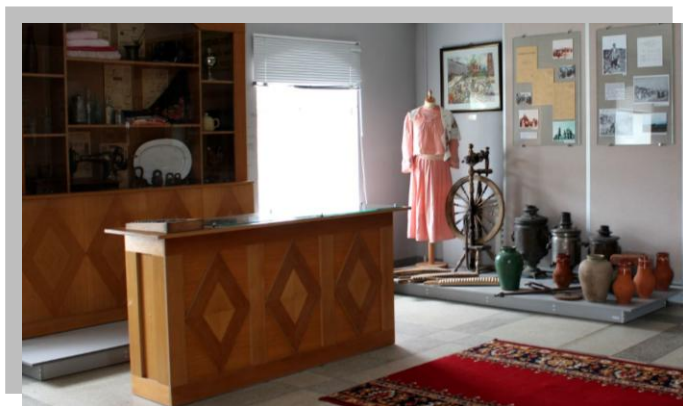


Об этом рассказывают документы, представленные в экспозиции.

В «этнографическом зале» представлен интерьер крестьянской избы конца 19-го - начало 20-го веков, а также предметы труда и быта, изделия ремесленников.



О дальнейшем развитии слободы Ровеньки рассказывают экспонаты зала *«Наш край в 19 веке».*



В экспозиции представлен интерьер купеческой лавки, предметы торговли на ярмарках. Завершают экспозицию этого зала стенды и витрины, рассказывающие о развитии образования и медицины.

Революционные потрясения и войны начала 20-го века не обошли стороной и наш край. Об этом рассказывают экспонаты зала **«Первая половина двадцатого века»**.



В экспозиции зала **«Великой Отечественной войны»** представлены личные вещи наших земляков-участников Великой Отечественной войны, предметы воинского обмундирования, детали оружия.



«Современный зал» рассказывает о послевоенном восстановлении района, представлена полная информация о наших выдающихся земляках, показано социально-экономическое развитие Ровеньского района на современном этапе.

